



Istituto Comprensivo “PASCOLI-CRISPI” MESSINA

PON 2007-2013 “Competenze per lo sviluppo” (FSE) Asse II –Capacità istituzionale Obiettivo H1 MIGLIORAMENTO DELLE PERFORMANCE DELLE ISTITUZIONI SCOLASTICHE 2011-2013

REPORT PRIMA FASE PIANO DI MIGLIORAMENTO

REPORT PIANO DI MIGLIORAMENTO

Istituto Comprensivo "PASCOLI-CRISPI" Messina

Le docenti facenti parte del GDM hanno completato nel mese di marzo la prima fase di rilevazione dei trend di soddisfazione con successiva analisi delle risultanze emerse.

Raccogliere informazioni sulla soddisfazione dell'utente ha lo scopo di comprendere meglio fenomeni quali la percezione e le attese che tutti i soggetti portatori di interesse hanno nei confronti dell'istituzione scolastica. Pertanto l'analisi della soddisfazione, attraverso la somministrazione dei questionari ai vari protagonisti della scuola, permette di avere informazioni (feedback) su come la scuola viene percepita da vari punti di vista. L'analisi della soddisfazione può diventare uno strumento di condivisione del significato di "buona scuola" si tratta cioè di arrivare ad una negoziazione di significati rispetto a ciò che l'utenza, da una parte, e la scuola dall'altra, ritengono si debba fare ed ottenere attraverso il processo di insegnamento-apprendimento.

L'indagine ha coinvolto:

- Utenti interni (docenti e personale ATA)
- Utenti esterni (studenti, genitori).

L'analisi della soddisfazione condotta dall'Istituto Comprensivo Pascoli- Crispi solo per la scuola dell'Infanzia e Primaria ha coinvolto la totalità dei docenti, del personale ATA, dei genitori mentre per gli alunni si è proceduto alla somministrazione dei questionari solo nelle classi 3° 4° 5°.

PERSONALE A.T.A.

- L'immagine della scuola nei rapporti con alunni, dirigente scolastico e DSGA., altro personale A.T.A., docenti, famiglie **risultata positiva**
- L'organizzazione attraverso l'adeguatezza delle strutture e l'organizzazione del lavoro risulta un **aspetto da migliorare**;
- La valorizzazione della professionalità attraverso il coinvolgimento e la gratificazione risulta **in parte soddisfacente** ;
- La qualità dei risultati attraverso la rispondenza alle aspettative **complessivamente sembra positiva**

DOCENTI

- L'immagine della scuola nei rapporti con alunni, dirigente scolastico, personale A.T.A., colleghi, famiglie è **risultata ottima**;
- **Soddisfacente** il senso di appartenenza attraverso il coinvolgimento con l'istituzione e la sua mission e la condivisione e la partecipazione alle attività collegiali;
- Si avverte l'esigenza di veder **incrementare** il riconoscimento della professionalità attraverso la valorizzazione delle competenze e la promozione e lo sviluppo della professionalità e **migliorare la tempistica e le modalità di scambio e condivisione delle informazioni**;
- **da rilevare come la documentazione telematica non sia ritenuta uno strumento valido nella pratica quotidiana dal 60% dei docenti (20 no, 4 in parte e solo 9 si)** nonostante oggi le competenze informatiche siano considerate un'abilità primaria ed imprescindibile per l'ottimizzazione di tutte le procedure di scambio della comunicazione e per una più efficace ed efficiente metodologia di lavoro didattico
- **anche il processo di autovalutazione svolto dal GAV sembra ritenuto utile solo dal 30% dei docenti e in parte per il 45,5%, il restante 24,2% non ritiene lo stesso processo utile quale fattore di miglioramento della qualità della scuola**;
- **si avverte la necessità di migliorare gli interventi per l'integrazione di alunni stranieri nella comunità scolastica**

STUDENTI

- **Il giudizio è ampiamente positivo** sull'immagine della scuola con punte massime del **95,5** per ciò che riguarda adeguatezza dei compiti a casa, coinvolgimento sulla valutazione, comprensione, chiarezza nelle spiegazioni e l'interesse.
- L'immagine della scuola nei rapporti con docenti, dirigente scolastico, personale A.T.A., altri alunni e attraverso la continuità (con la scuola di provenienza) e l'attività di orientamento **è risultata molto positiva**;
- **Sufficiente** il grado di adeguatezza delle strutture e **soddisfacente** l'organizzazione scolastica nelle sue articolazioni;
- **Da rilevare che su 225 studenti, 105 alunni affermano che non risultano atti di prepotenza da parte dei compagni, per 79 alunni questi si verificano solo occasionalmente e 39 ne affermano l'esistenza in modo più frequente sebbene si registri un clima di serenità pari al 80% all'interno di ogni gruppo classe.**

FAMIGLIE

- **Fortemente positiva** l'immagine della scuola nei rapporti con docenti, dirigente scolastico, personale A.T.A., altri genitori, attraverso la continuità (con la scuola di provenienza) e l'attività di orientamento e la qualità dell'insegnamento;
- **Si richiede in un maggior** coinvolgimento e partecipazione al P.O.F.,
- **Soddisfacente** il livello di partecipazione alle attività collegiali e al regolamento di istituto;
- **Ottima la qualità dei risultati attraverso la rispondenza alle aspettative.**

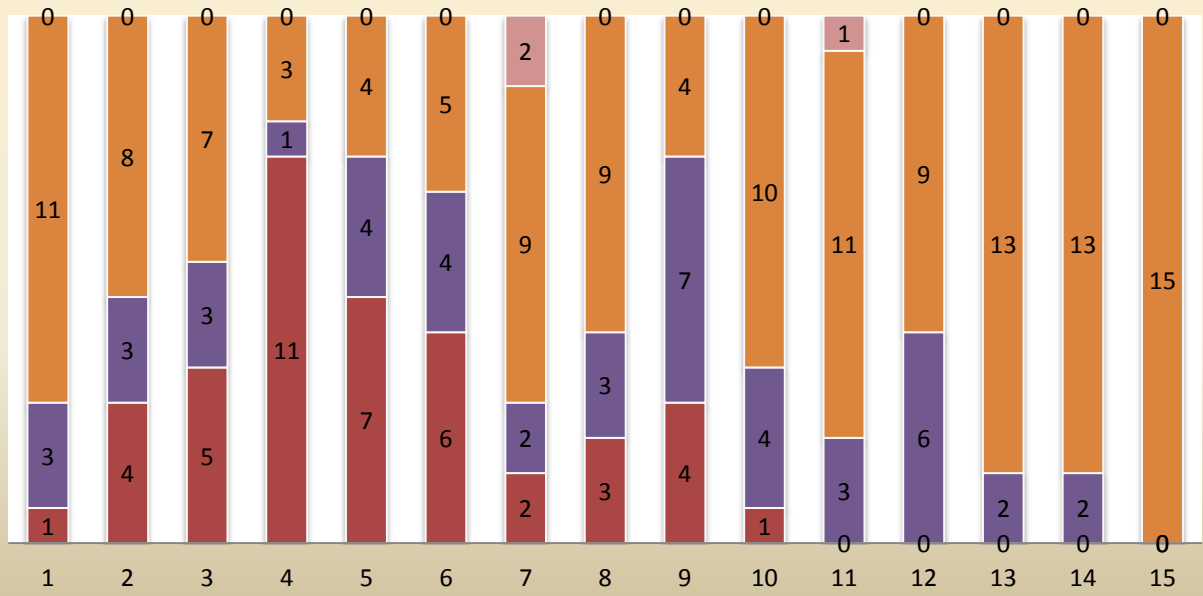
Dopo aver raccolto e tabulato gli esiti, si è elaborato un indicatore di soddisfazione per ogni item

ATA

Domande ATA Restituzione 83 %	n° domanda	no	in parte	si	Non risponde	no %	in parte %	si %	Non risponde %	media valutazione
1. Ritieni che il tuo orario di servizio sia funzionale alle esigenze della scuola?	1	1	3	11	0	6,7%	20,0%	73,3%	0,0%	5,33
2. La suddivisione del carico di lavoro è adeguatamente ripartita fra il personale?	2	4	3	8	0	26,7%	20,0%	53,3%	0,0%	4,53
3. Sono state definite in modo chiaro le varie funzioni e le relative responsabilità?	3	5	3	7	0	33,3%	20,0%	46,7%	0,0%	4,27
4. L'organico esistente è adeguato al carico di lavoro?	4	11	1	3	0	73,3%	6,7%	20,0%	0,0%	2,93
5. Ritieni che le attrezzature, le strumentazioni e le strutture a disposizione siano adeguate al tuo lavoro?	5	7	4	4	0	46,7%	26,7%	26,7%	0,0%	3,60
6. Ritieni che le dotazioni per la sicurezza e l'emergenza siano adeguate ?	6	6	4	5	0	40,0%	26,7%	33,3%	0,0%	3,87
7. Ritieni di operare in un clima scolastico sereno?	7	2	2	9	2	15,4%	15,4%	69,2%	13,3%	5,08
8. Ritieni utili per il tuo lavoro le attività di formazione e aggiornamento?	8	3	3	9	0	20,0%	20,0%	60,0%	0,0%	4,80
9. Ti ritieni motivato e valorizzato nel lavoro?	9	4	7	4	0	26,7%	46,7%	26,7%	0,0%	4,00
10. I rapporti con i colleghi sono collaborativi?	10	1	4	10	0	6,7%	26,7%	66,7%	0,0%	5,20
11. Ritieni soddisfacente la comunicazione con i colleghi degli altri plessi ?	11	0	3	11	1	0,0%	21,4%	78,6%	6,7%	5,57
12. I rapporti con i docenti sono collaborativi?	12	0	6	9	0	0,0%	40,0%	60,0%	0,0%	5,20
13. Il Dirigente scolastico è disponibile all'ascolto, al dialogo e alla collaborazione?	13	0	2	13	0	0,0%	13,3%	86,7%	0,0%	5,73
14. Il Dirigente dei Servizi Amministrativi è disponibile all'ascolto, al dialogo e alla collaborazione?	14	0	2	13	0	0,0%	13,3%	86,7%	0,0%	5,73
15. I rapporti con le famiglie si svolgono in un clima di serenità?	15	0	0	15	0	0,0%	0,0%	100,0%	0,0%	6,00

Questionario ATA

no in parte si non risponde



% su voti espressi

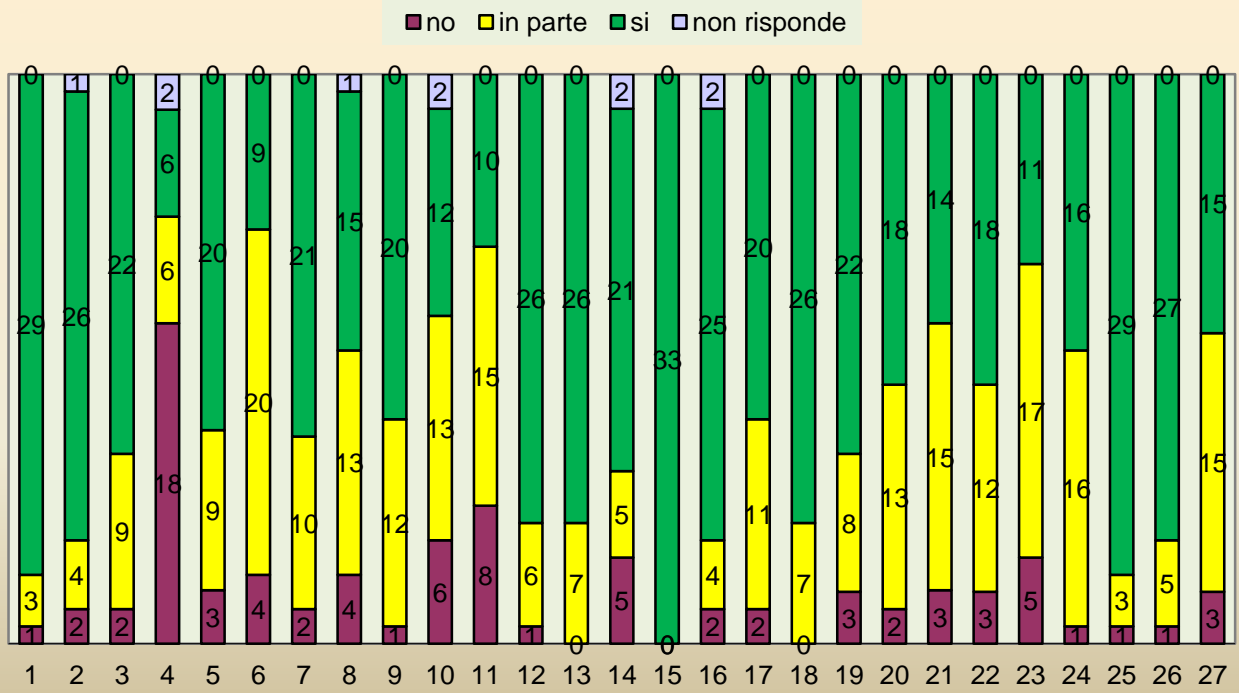


no 44 in parte 47
si 131

DOCENTI

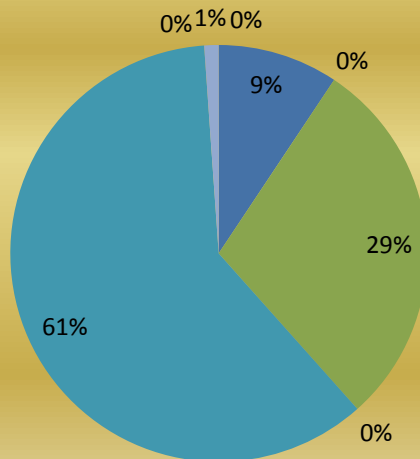
Restituzione 83% domande docenti	n°domanda	no	in parte	si	Non risponde	no	in parte	si	Non risponde %	media valutazione
Sei soddisfatto del lavoro che svolgi all'interno di questa Istituzione scolastica?	1	1	3	29	0	3,0%	9,1%	87,9%	0,0%	5,70
Ritieni la progettazione del curricolo verticale un'attività utile per il tuo lavoro?	2	2	4	26	1	6,3%	12,5%	81,3%	3,0%	5,50
Gli strumenti di documentazione in uso (registro di classe, giornale dell'insegnante...) sono funzionali?	3	2	9	22	0	6,1%	27,3%	66,7%	0,0%	5,21
Ritieni più idoneo l'utilizzo di documentazione telematica?	4	18	6	6	2	60,0%	20,0%	20,0%	6,3%	3,20
Ritieni l'aggiornamento indispensabile per la tua crescita professionale?	5	3	9	20	0	9,4%	28,1%	62,5%	0,0%	5,06
Il Collegio dei docenti rappresenta un momento di dialogo, di confronto e di autentica partecipazione alle decisioni dell'Istituto e risponde adeguatamente alle attività di sua competenza?	6	4	20	9	0	12,1%	60,6%	27,3%	0,0%	4,30
Ritieni che il POF della nostra scuola risponda alle richieste del territorio e alle esigenze dell'utenza?	7	2	10	21	0	6,1%	30,3%	63,6%	0,0%	5,15
Condividi le scelte progettuali in relazione all'ampliamento dell'offerta formativa?	8	4	13	15	1	12,5%	40,6%	46,9%	3,0%	4,69
Ritieni efficiente il lavoro svolto dallo staff di dirigenza?	9	1	12	20	0	3,0%	36,4%	60,6%	0,0%	5,15
Ritieni efficaci gli interventi effettuati per favorire l'inserimento e l'integrazione degli alunni stranieri?	10	6	13	12	2	19,4%	41,9%	38,7%	6,1%	4,39
Ritieni che il processo di autovalutazione in corso (CAF) possa migliorare la qualità del servizio scolastico?	11	8	15	10	0	24,2%	45,5%	30,3%	0,0%	4,12
Favorire lo scambio di informazioni, nel passaggio da un ordine di scuola al successivo, ritieni possa migliorare il percorso formativo dell'alunno	12	1	6	26	0	3,0%	18,2%	78,8%	0,0%	5,52
Sei soddisfatto dell'attività didattica curricolare in termini di corrispondenza fra quanto progettato e quanto effettivamente svolto?	13	0	7	26	0	0,0%	21,2%	78,8%	0,0%	5,58
Pianifichi con i colleghi i compiti per casa assegnati agli alunni?	14	5	5	21	2	16,1%	16,1%	67,7%	6,1%	5,03
Incoraggi i tuoi alunni ad esporre i loro problemi scolastici e/o i loro disagi dipendenti o no dalla scuola?	15	0	0	33	0	0,0%	0,0%	100,0%	0,0%	6,00
Comunichi sempre ai tuoi alunni i criteri utilizzati per formulare le tue valutazioni?.	16	2	4	25	2	6,5%	12,9%	80,6%	6,1%	5,48
Sei soddisfatto/a del livello di relazionalità e di collaborazione con i colleghi?	17	2	11	20	0	6,1%	33,3%	60,6%	0,0%	5,09
Sei soddisfatto/a del livello di relazionalità e di collaborazione con i colleghi?	18	0	7	26	0	0,0%	21,2%	78,8%	0,0%	5,58
Sei soddisfatto del livello di collaborazione della famiglia nei processi di insegnamento-apprendimento?	19	3	8	22	0	9,1%	24,2%	66,7%	0,0%	5,15
Condividi le iniziative o le proposte del Dirigente Scolastico?	20	2	13	18	0	6,1%	39,4%	54,5%	0,0%	4,97
Sei soddisfatto della puntualità e della chiarezza di informazioni e comunicazioni	21	3	15	14	0	9,4%	46,9%	43,8%	0,0%	4,69
Ti senti sostenuto dalla dirigenza nella realizzazione dei compiti e nel raggiungimento degli obiettivi?	22	3	12	18	0	9,1%	36,4%	54,5%	0,0%	4,91
Ti vengono adeguatamente riconosciuti l'impegno e la professionalità	23	5	17	11	0	15,2%	51,5%	33,3%	0,0%	4,36
Sei soddisfatto del rapporto professionale con il D.G.S.A. e con il personale amministrativo?	24	1	16	16	0	3,0%	48,5%	48,5%	0,0%	4,91
Sei soddisfatto del rapporto professionale con i collaboratori scolastici?	25	1	3	29	0	3,0%	9,1%	87,9%	0,0%	5,70
I rapporti con i genitori riflettono un clima di dialogo e di reciproco ascolto	26	1	5	27	0	3,0%	15,2%	81,8%	0,0%	5,58
Nella nostra scuola viene favorito lo scambio e la condivisione delle informazioni e delle conoscenze	27	3	15	15	0	9,1%	45,5%	45,5%	0,0%	4,73

questionari docenti



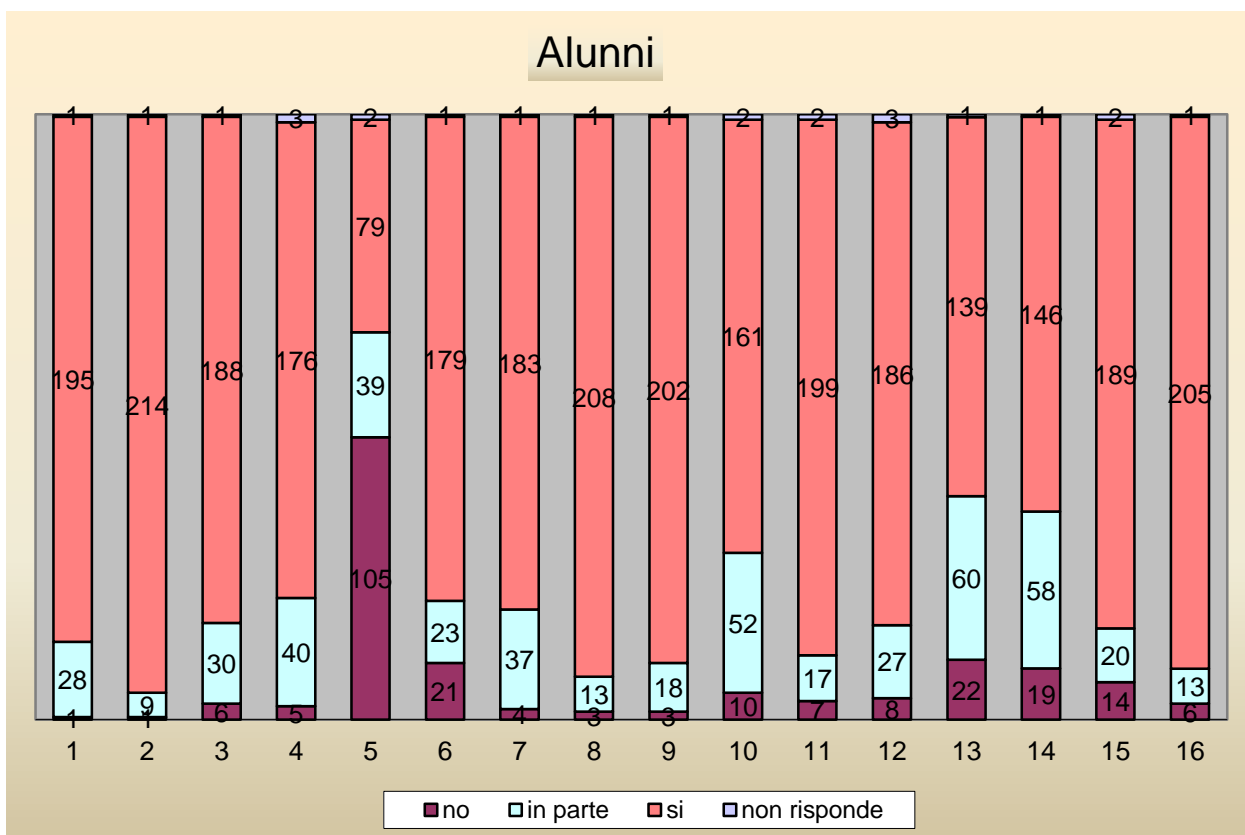
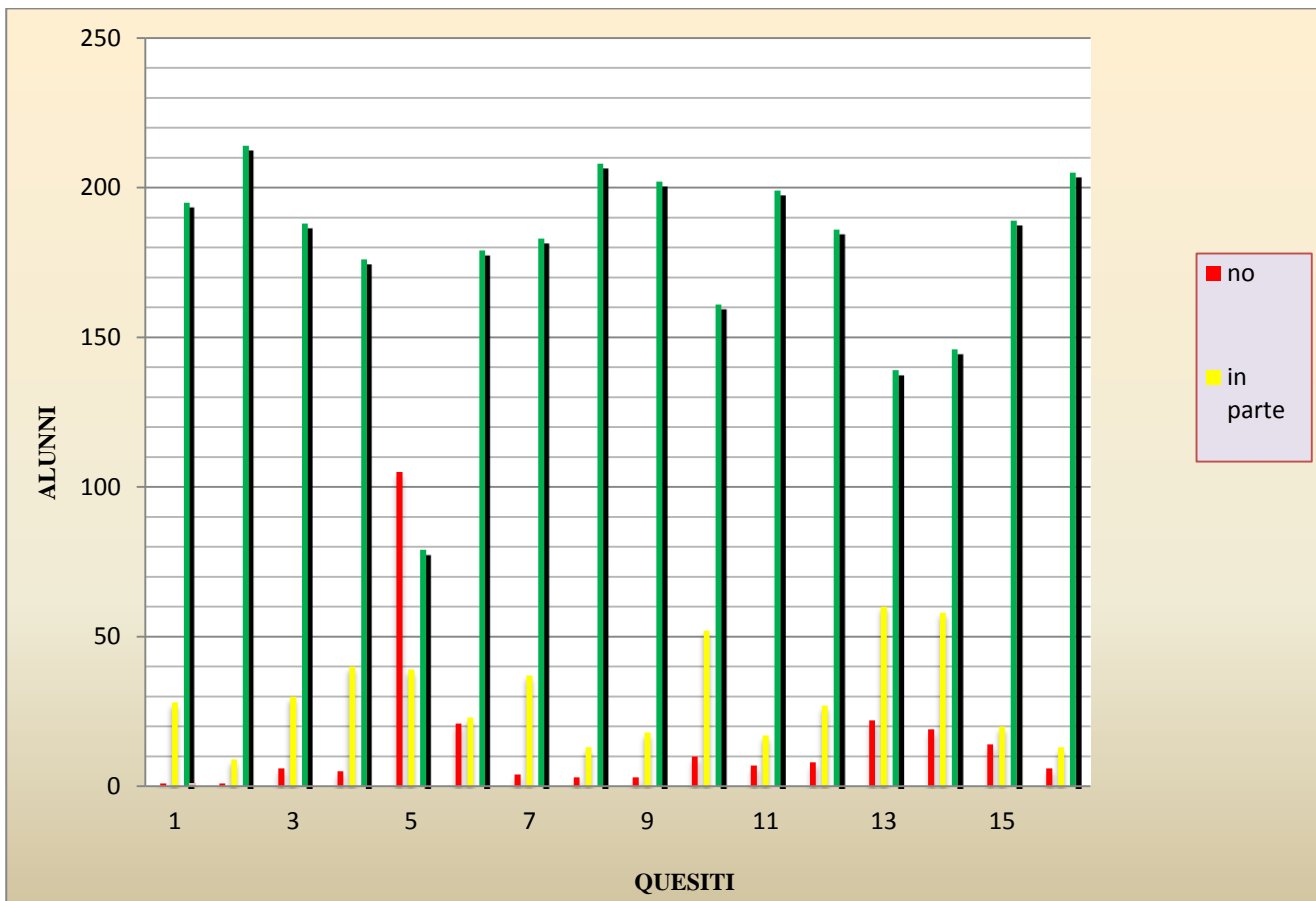
% su voti espressi

no 83 in parte 258 si 537 numero risposte mancanti 10

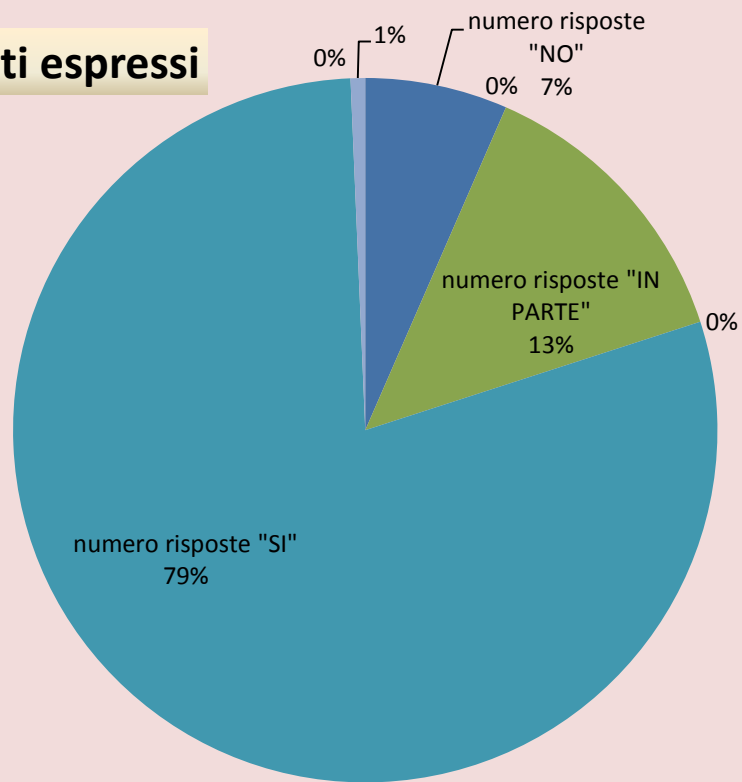


ALUNNI

N°	Domande Alunni (Restituzione 92,2%)	In disaccordo	parzialmente in accordo	Completamente d'accordo	Non risponde	In disaccordo %	parzialmente in accordo %	Completamente d'accordo %	Non risponde %	VALUTAZ. MEDIA
1	Frequenti volentieri la tua scuola?	1	28	195	1	0,4%	12,5%	87,1%	0,4%	5,73
2	Pensi che il tuo lavoro di scolaro/a sia importante e necessario?	1	9	214	1	0,4%	4,0%	95,5%	0,4%	5,90
3	A scuola ti senti sereno/a e interessato/a?.	6	30	188	1	2,7%	13,4%	83,9%	0,4%	5,63
4	. Con i tuoi compagni stai bene e lavori volentieri?	5	40	176	3	2,3%	18,1%	79,6%	1,3%	5,55
5	Nella tua scuola c'è qualcuno che compie prepotenze?	105	39	79	2	47,1%	17,5%	35,4%	0,9%	3,77
6	L'orario scolastico è equilibrato?	21	23	179	1	9,4%	10,3%	80,3%	0,4%	5,42
7	Consideri adeguato il tuo impegno scolastico?	4	37	183	1	1,8%	16,5%	81,7%	0,4%	5,60
8	. I tuoi insegnanti ti comprendono e ti aiutano?	3	13	208	1	1,3%	5,8%	92,9%	0,4%	5,83
9	Le spiegazioni dei tuoi insegnanti sono chiare?	3	18	202	1	1,3%	8,1%	90,6%	0,4%	5,78
10	I compiti per casa sono adeguati?	10	52	161	2	4,5%	23,3%	72,2%	0,9%	5,35
11	I voti e le valutazioni sono adeguati al tuo impegno e alla tua preparazione?	7	17	199	2	3,1%	7,6%	89,2%	0,9%	5,72
12	. I tuoi insegnanti, in fase di valutazione, ti rendono partecipe dei criteri che adottano?	8	27	186	3	3,6%	12,2%	84,2%	1,3%	5,61
13	.L'ambiente scolastico e i locali della scuola pensi siano sufficientemente confortevoli e accoglienti?	22	60	139	1	10,0%	27,1%	62,9%	0,5%	5,06
14	Ritieni adeguato il livello di cortesia e di disponibilità dei collaboratori scolastici?	19	58	146	1	8,5%	26,0%	65,5%	0,4%	5,14
15	Ritieni che il Dirigente sia attento alle tue esigenze?	14	20	189	2	6,3%	9,0%	84,8%	0,9%	5,57
16	Sei soddisfatto/a di come i tuoi genitori si interessano alla tua esperienza scolastica?	6	13	205	1	2,7%	5,8%	91,5%	0,4%	5,78

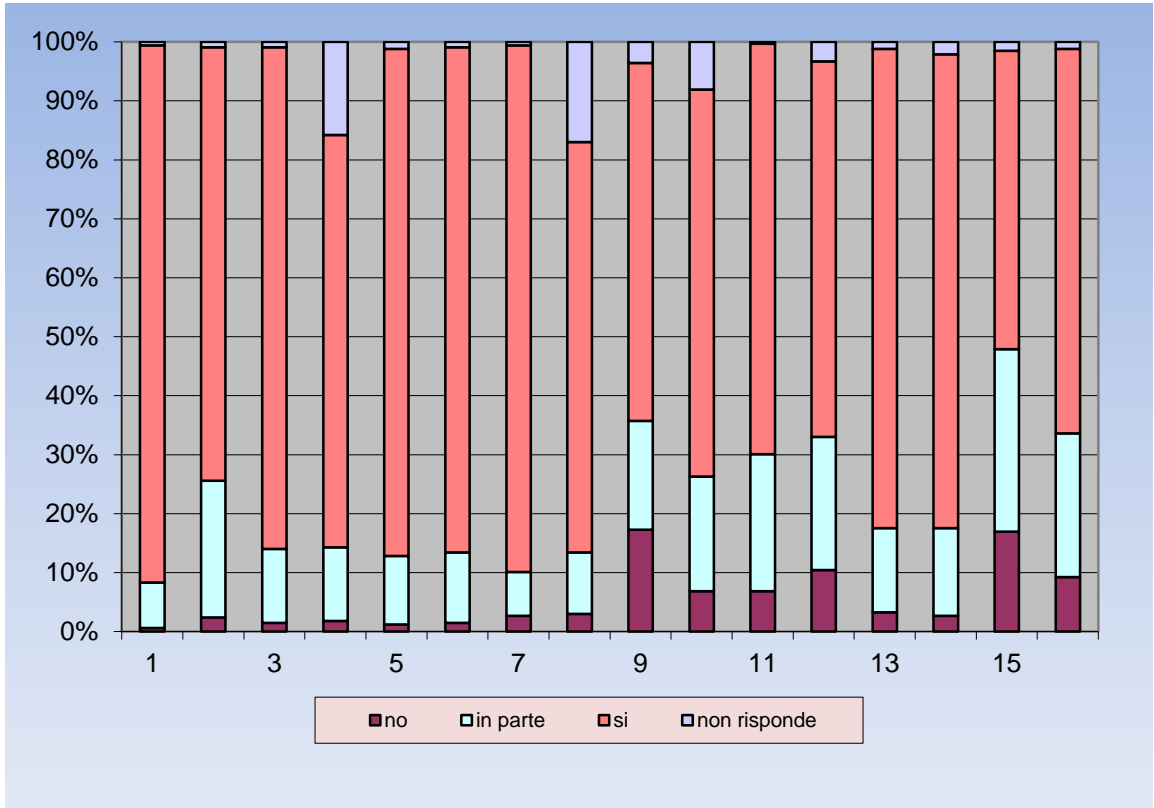


% su voti espressi



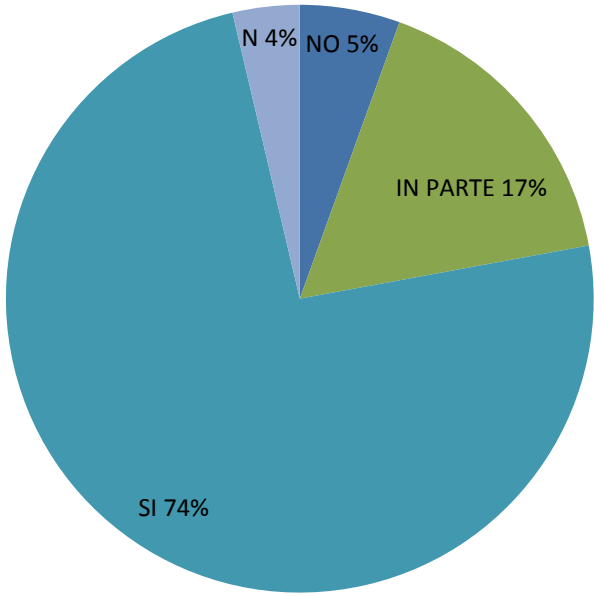
GENITORI

Domande genitori	n. domanda	no	in parte	si	Non risponde	no	in parte	si	Non risponde %	media valutazione
Siete del parere che vostro/a figlio/a frequenti volentieri la nostra scuola?	1	2	26	306	2	0,6%	7,8%	91,6%	0,6%	5,82
Ritenete che la scuola risponda alle esigenze di vostro/a figlio?	2	8	78	247	3	2,4%	23,4%	74,2%	0,9%	5,44
Ritenete che l'organizzazione oraria e l'impostazione educativo-didattica favoriscano il processo di apprendimento di vostro/a figlio/a?	3	5	42	286	3	1,5%	12,6%	85,9%	0,9%	5,69
Ritenete che l'organizzazione oraria e l'impostazione educativo-didattica favoriscano il processo di apprendimento di vostro/a figlio/a?	4	6	42	235	53	2,1%	14,8%	83,0%	15,8%	5,62
Ritenete soddisfacenti i rapporti di confronto e di collaborazione instaurati con i docenti?	5	4	39	289	4	1,2%	11,7%	87,0%	1,2%	5,72
Gli insegnanti rilevano e vi forniscono adeguate informazioni sui punti di forza e di debolezza di vostro/a figlio/a?	6	5	40	288	3	1,5%	12,0%	86,5%	0,9%	5,70
Siete soddisfatti del livello complessivo di maturazione raggiunto da vostro/a figlio/a rispetto alla situazione di partenza?	7	9	25	300	2	2,7%	7,5%	89,8%	0,6%	5,74
Il documento di valutazione vi fornisce efficaci informazioni sui progressi di vostro/a figlio/a?(solo per la scuola primaria)	8	10	35	234	57	3,6%	12,5%	83,9%	17,0%	5,61
Ritenete di essere stati ben informati in merito all'offerta formativa della scuola (P.O.F.)?	9	58	62	204	12	17,9%	19,1%	63,0%	3,6%	4,90
Ritenete proficue ed interessanti, per la crescita culturale e sociale dei vostri figli, le attività proposte dal P.O.F.?	10	23	65	220	27	7,5%	21,1%	71,4%	8,1%	5,28
Ritenete che le comunicazioni scuola-famiglia siano efficaci e tempestive?	11	23	78	234	1	6,9%	23,3%	69,9%	0,3%	5,26
Ritenete validi/costruttivi i rapporti con il Dirigente scolastico?	12	35	76	214	11	10,8%	23,4%	65,8%	3,3%	5,10
Ritenete che i collaboratori scolastici svolgano al meglio il loro compito?	13	11	48	273	4	3,3%	14,5%	82,2%	1,2%	5,58
Ritenete efficienti i servizi resi dal personale amministrativo?	14	9	50	270	7	2,7%	15,2%	82,1%	2,1%	5,59
Ritenete che gli spazi, compatibilmente con le strutture esistenti, siano adeguati alle attività da svolgere?	15	57	104	170	5	17,2%	31,4%	51,4%	1,5%	4,68
Pensate che la scuola sia un luogo "sicuro"?	16	31	82	219	4	9,3%	24,7%	66,0%	1,2%	5,13



GENITORI

- numero risposte "NO"
- numero risposte "IN PARTE"
- numero risposte "SI"
- numero risposte mancanti





I.C. Pascoli-Crispi
Anno Scolastico
2012/2013

"Monitorare per migliorare"

REPORT MONITORAGGIO PDM 2° fase

Le docenti facenti parte del GAV hanno completato anche la seconda fase di rilevazione dei trend di soddisfazione con la seguente analisi delle risultanze emerse.

L'indagine ha interessato il corpo docenti, le famiglie e gli alunni allo **scopo di comprendere e misurare il livello di gradimento dei portatori d'interesse, il raggiungimento degli indicatori di qualità previsti dal piano di miglioramento in linea con le scelte educative ed organizzative indicate nel POF**, permettendo ancora una volta di avere informazioni (feedback) su come la scuola viene percepita da vari punti di vista.

L'indagine ha coinvolto:

- Utenti interni (docenti e studenti)
- Utenti esterni (genitori)

L'analisi del grado di soddisfazione è stata condotta dall'Istituto Comprensivo Pascoli-Crispi solo per la scuola dell'Infanzia e Primaria, ha coinvolto la totalità dei docenti e dei genitori (la cui partecipazione si è rilevata al di sotto delle aspettative in questa seconda fase) mentre per gli alunni si è proceduto alla somministrazione dei questionari solo nelle classi 3° 4° 5°.

ANALISI DEI DATI

Questionari per le famiglie 240/497 = 48,3% restituzione

- I progetti relativi alle attività aggiuntive dell'offerta formativa sono stati pienamente soddisfacenti per il 74% dei genitori ed interessanti per l'85%
- Anche i progetti legati alla Continuità hanno riscosso ben l'84,7 % di gradimento
- Le informazioni necessarie riguardanti il passaggio degli alunni al grado successivo d'istruzione sono risultate soddisfacenti per il 73,3% dei genitori
- L'81% delle famiglie ritiene adeguati gli orari di ricevimento della Segreteria e della Dirigenza
- **Solo per il 64% dei genitori, il sito web della scuola risulta utile per le informazioni, il 27% lo ritiene utile solo in parte, l'8% non concorda sulla sua utilità**
- L'attuazione d'iniziative per alunni diversamente abili, alunni stranieri e quant'altro riguarda il raggiungimento delle pari opportunità, viene recepito dall'utenza esterna adeguato per l'82%
- Complessivamente il grado di preparazione globale per i propri figli viene considerato positivo dall'85% delle famiglie

Questionari per gli alunni 220/245 = 89,9% restituzione

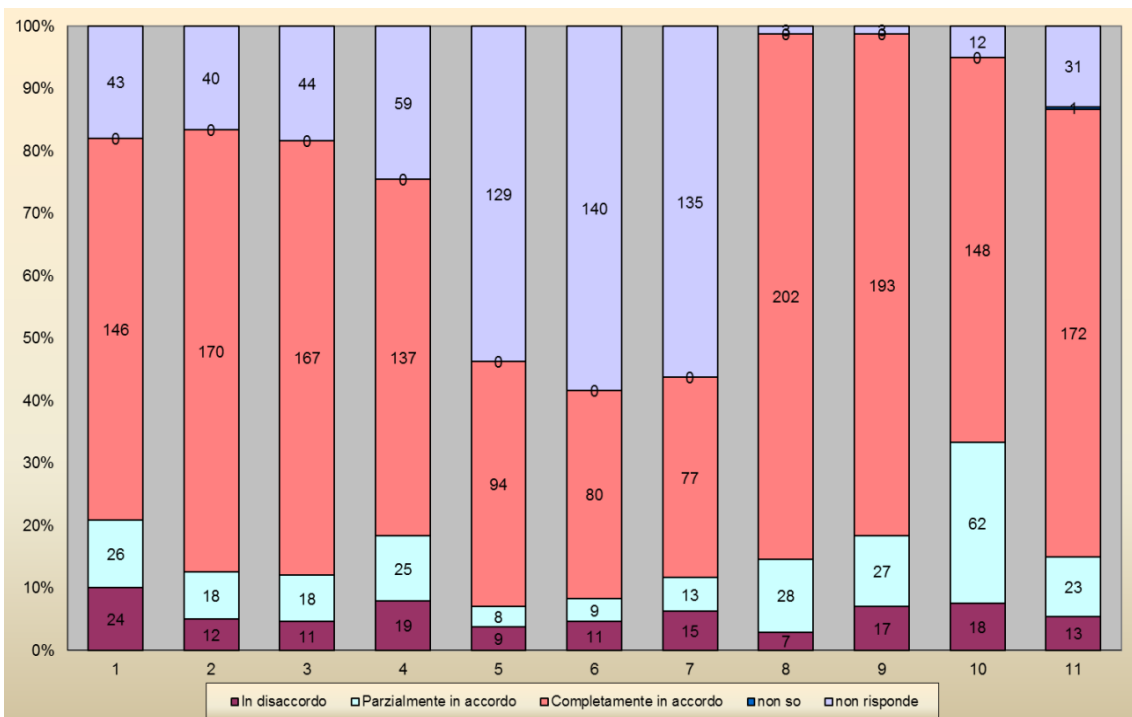
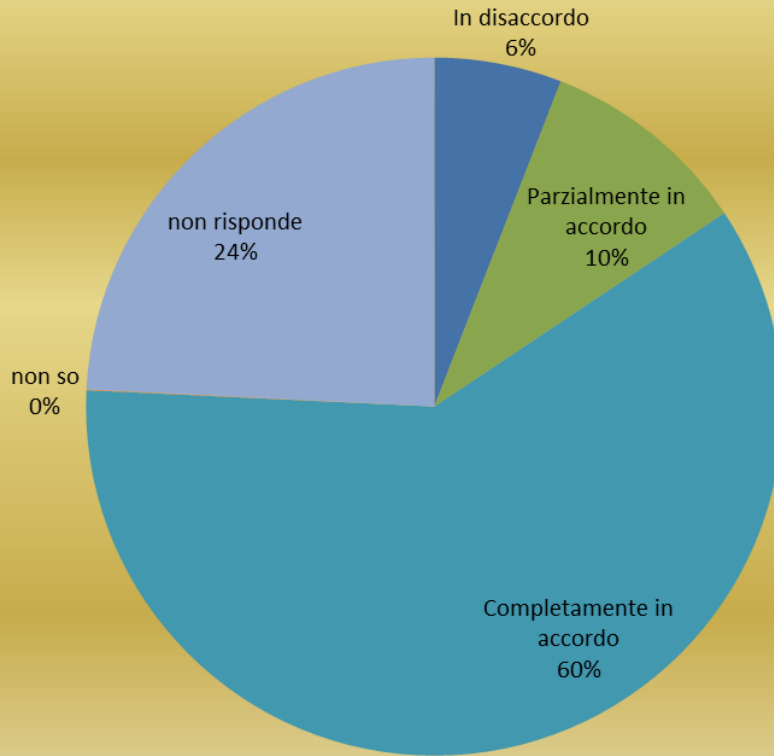
- Il 97% degli alunni avverte come proficuo il livello di crescita personale e culturale raggiunto e il 90% di essi è soddisfatto per tutte le iniziative scolastiche realizzate
- Le attività pomeridiane programmate sono risultate pienamente significative ed interessanti per il 73% degli alunni e per il 20% parzialmente, ma solo il **66% di loro le ripeterebbe**
- **L'utilizzo della palestra, dei vari laboratori, dei sussidi è risultato frequente ed efficace solo per il 66%, il 31% degli alunni si ritiene parzialmente soddisfatto.**
- Le attività programmate per promuovere e garantire la Continuità sono risultate molto gradite dal 78,8% degli alunni
- Il 71% degli studenti ritiene che gli incontri per conoscere meglio la scuola secondaria di 1° grado siano stati utili
- Il 73,6% degli alunni ha pienamente contribuito a mantenere puliti i locali scolastici e il 20% solo parzialmente

Questionario docenti 33/45 = 73,3% restituzione

- Al termine dell' a. s. il 78% dei docenti ha ritenuto pienamente efficace la collaborazione scuola-famiglia finalizzata alla crescita di tutti gli alunni in generale
- **Non si percepisce lo stesso grado positivo di sinergia per quanto riguarda la collaborazione scuola-famiglia per gli alunni diversamente abili, infatti il 68,8% degli insegnanti ritiene questa soddisfacente, il 31% parzialmente, il 18,8% per nulla efficace ed efficiente**
- **Anche l'organizzazione delle attività di recupero e sostegno risulta da migliorare: solo il 50% dei docenti è pienamente d'accordo sull'attuale organizzazione, il 31% lo è parzialmente ed il 18,8% risulta in disaccordo.**
- Il 75,8% dei docenti ritiene pienamente funzionali l'organizzazione e la realizzazione delle varie attività previste dal POF, positivo il grado di condivisione di obiettivi, finalità e valutazione all'interno dei vari team 78,8%
- **La realizzazione delle attività previste per l'ampliamento dell'offerta formativa risulta pienamente soddisfacente per il 63,6% dei docenti mentre per il 33,3% lo è solo parzialmente**
- **Solo il 36,4% dei docenti ritiene utili le informazioni fornite dal sito web della scuola, il 51,5% solo parzialmente ed il 12% non adeguate**
- **Anche sulla prontezza ed esaustività delle informazioni richieste dai docenti si rileva un limitato grado di soddisfazione: il 39% si ritiene pienamente soddisfatto, il 51% solo parzialmente, il 9% per nulla soddisfatto**
- **Pienamente trasparente ed efficiente la gestione delle risorse economiche per il 42% dei docenti, altrettanto 42% parzialmente, il 15% di essi esprime disaccordo**

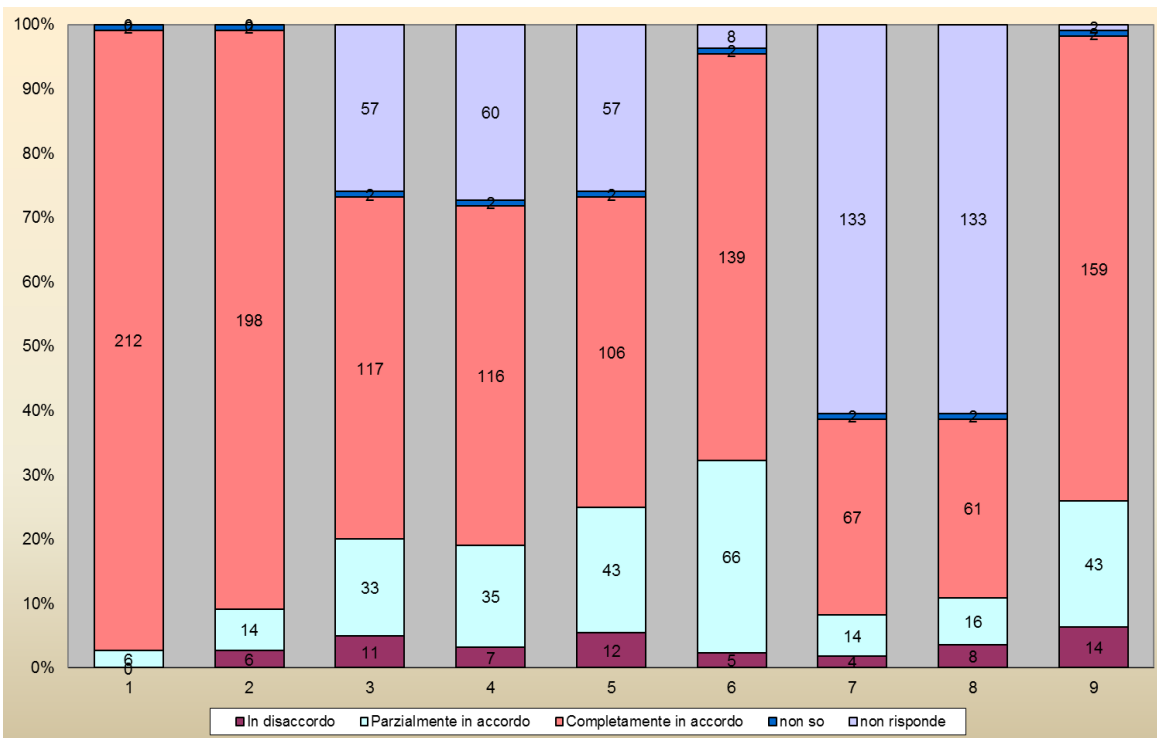
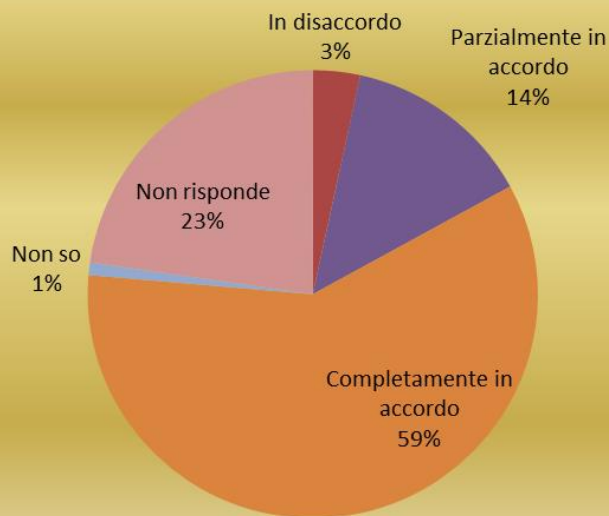
N	Domande genitori	In disaccordo	parzialmente in accordo	completamente d'accordo	Non so	Non risponde	In disaccordo %	parzialmente in accordo %	Completamente d'accordo %	Non so %	Non risponde %	media valutazione
1	Vostro figlio/a ha partecipato volentieri ai progetti aggiuntivi al POF?	24	26	146	0	43	12,2%	13,3%	74,5%	0,0%	18,0%	5,24
2	Vostro figlio/a vi ha raccontato delle attività svolte?	12	18	170	0	40	6,0%	9,0%	85,0%	0,0%	16,7%	5,58
3	Vi è sembrato interessato alle attività proposte?	11	18	167	0	44	5,6%	9,2%	85,2%	0,0%	18,3%	5,59
4	La durata dei progetti vi è sembrata adeguata?	19	25	137	0	59	10,5%	13,8%	75,7%	0,0%	24,6%	5,30
5	Pensate che il progetto "Continuità" possa favorire il passaggio graduale di vostro figlio/a da un ordine di scuola all'altro? (solo per Infanzia e quinte)	9	8	94	0	129	8,1%	7,2%	84,7%	0,0%	53,8%	5,53
6	Le attività realizzate (Open day, incontri con i docenti) hanno favorito una gestione più serena del passaggio da una scuola all'altra? (solo per Infanzia e quinte)	11	9	80	0	140	11,0%	9,0%	80,0%	0,0%	58,3%	5,38
7	Ritenete di aver avuto tutte le informazioni necessarie per il passaggio di vostro figlio/a alla nuova scuola? (solo per Infanzia e quinte)	15	13	77	0	135	14,3%	12,4%	73,3%	0,0%	56,3%	5,18
8	La preparazione globale di vostro/a figlio/a fornita dalla scuola è soddisfacente?	7	28	202	0	3	3,0%	11,8%	85,2%	0,0%	1,3%	5,65
9	Giorni e orario di ricevimento di segreteria e dirigenza sono risultati adeguati?	17	27	193	0	3	7,2%	11,4%	81,4%	0,0%	1,3%	5,49
10	Il sito web della scuola è utile per l'informazione?	18	62	148	0	12	7,9%	27,2%	64,9%	0,0%	5,0%	5,14
11	Ritenete che la scuola abbia attivato adeguate iniziative volte all'attuazione delle pari opportunità (alunni stranieri, diversamente abili...)	13	23	172	1	31	6,3%	11,1%	82,7%	0,5%	12,9%	5,53

Grafico genitori



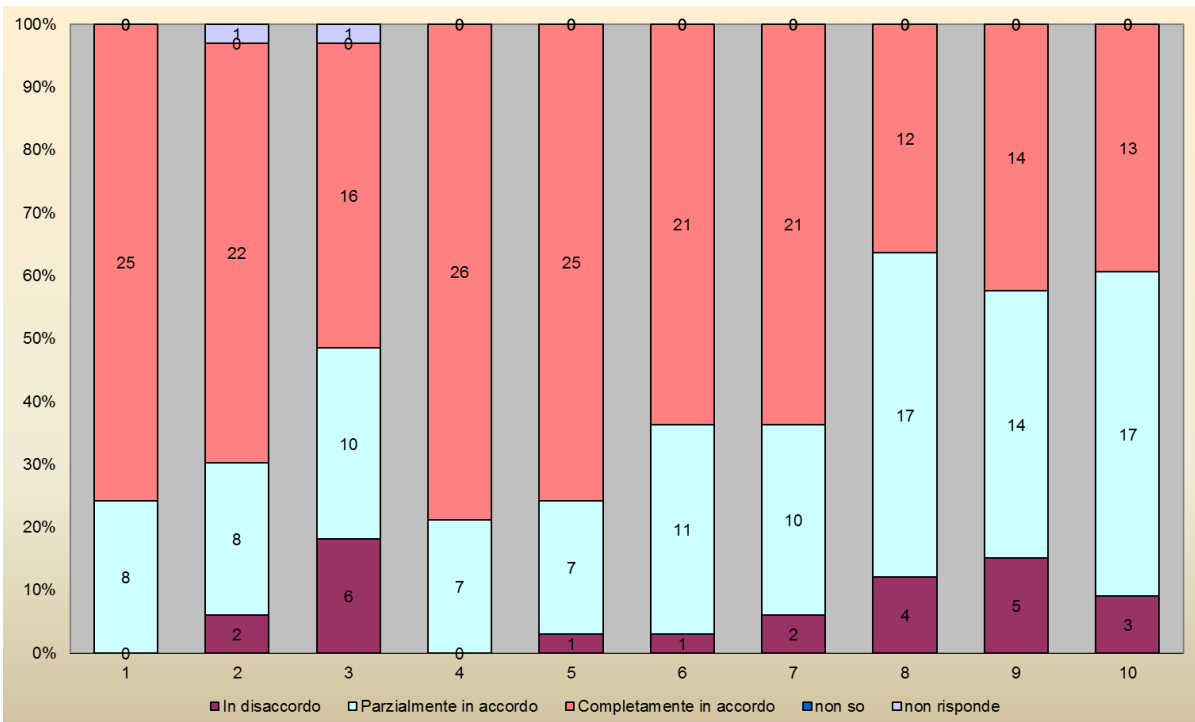
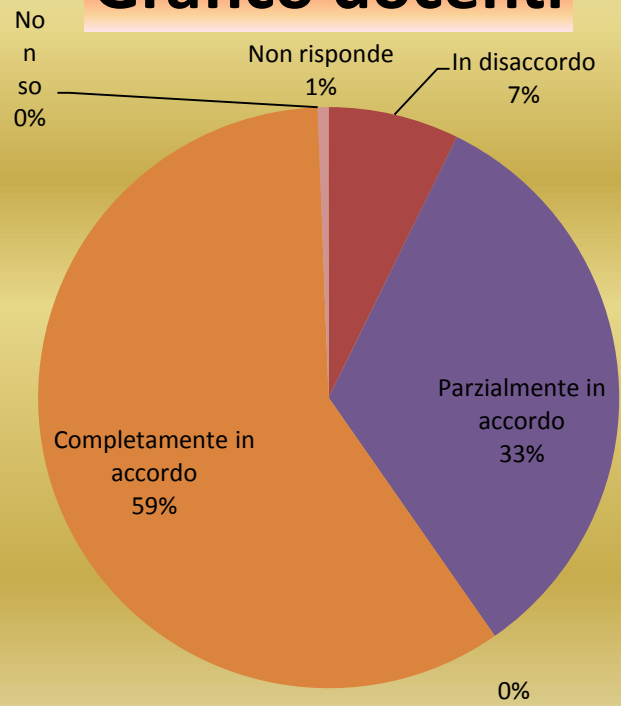
N	Domande alunni	In disaccordo	parzialmente in accordo	Completamente d'accordo	Non so	Non risponde	In disaccordo %	parzialmente in accordo %	Completamente d'accordo %	Non so %	Non risponde %	media valutazione
1	Ritieni che quest'anno scolastico che sta per concludersi sia stato proficuo per la tua crescita personale e culturale?	0	6	212	2	0	0,0%	2,8%	97,2%	0,9%	0,0%	5,94
2	Ti ritieni soddisfatto/a di tutte le iniziative scolastiche?	6	14	198	2	0	2,8%	6,4%	90,8%	0,9%	0,0%	5,76
3	Le attività relative ai progetti pomeridiani sono state significative ed interessanti?	11	33	117	2	57	6,8%	20,5%	72,7%	1,2%	25,9%	5,32
4	Vi hai preso parte volentieri?	7	35	116	2	60	4,4%	22,2%	73,4%	1,3%	27,3%	5,38
5	E' stata un'esperienza che rifaresti?	12	43	106	2	57	7,5%	26,7%	65,8%	1,2%	25,9%	5,17
6	L'utilizzo della palestra, dei vari laboratori, dei sussidi tecnologici è stato frequente ed efficace?	5	66	139	2	8	2,4%	31,4%	66,2%	0,9%	3,6%	5,28
7	Ti è piaciuto incontrare i professori e gli alunni della prima classe della "scuola media"?(solo per le quinte)	4	14	67	2	133	4,7%	16,5%	78,8%	2,3%	60,5%	5,48
8	Pensi che questi incontri ti abbiano permesso di conoscere meglio la scuola secondaria di primo grado?(solo per le quinte)	8	16	61	2	133	9,4%	18,8%	71,8%	2,3%	60,5%	5,25
9	Pensi di aver contribuito con il tuo comportamento a mantenere la scuola pulita?	14	43	159	2	2	6,5%	19,9%	73,6%	0,9%	0,9%	5,34

Grafico alunni



N	Domande docenti	In disaccordo	parzialmente in accordo	Completamente d'accordo	Non so	Non risponde	In disaccordo %	parzialmente in accordo %	Completamente d'accordo %	Non so %	Non risponde %	media valutazione
1	Fra insegnanti e genitori esiste positiva collaborazione finalizzata all'evoluzione del percorso di crescita del figlio e di tutti gli alunni in generale?	0	8	25	0	0	0,0%	24,2%	75,8%	0,0%	0,0%	5,52
2	Il lavoro sinergico tra scuola e famiglia è finalizzato alla crescita degli alunni diversamente abili?	2	8	22	0	1	6,3%	25,0%	68,8%	0,0%	3,0%	5,25
3	Si soddisfatto dell'organizzazione e comunicazione relative alle attività di recupero /sostegno?	6	10	16	0	1	18,8%	31,3%	50,0%	0,0%	3,0%	4,63
4	Ogni decisione in merito a definizione di finalità, obiettivi e criteri di valutazione è stata condivisa all'interno del team?	0	7	26	0	0	0,0%	21,2%	78,8%	0,0%	0,0%	5,58
5	E' risultata funzionale la pianificazione delle attività del POF nell'arco dell'A. S. ?	1	7	25	0	0	3,0%	21,2%	75,8%	0,0%	0,0%	5,45
6	Sei soddisfatto delle attività dell'ampliamento dell'Offerta Formativa realizzate nel corrente anno scolastico?	1	11	21	0	0	3,0%	33,3%	63,6%	0,0%	0,0%	5,21
7	Sei soddisfatto delle attività extracurricolari (viaggi d'istruzione, visite didattiche...) a cui tu e/o le tue classi hanno partecipato?	2	10	21	0	0	6,1%	30,3%	63,6%	0,0%	0,0%	5,15
8	Il sito web della scuola risulta utile per l'informazione?	4	17	12	0	0	12,1%	51,5%	36,4%	0,0%	0,0%	4,48
9	La gestione delle risorse economiche è risultata trasparente ed efficiente?	5	14	14	0	0	15,2%	42,4%	42,4%	0,0%	0,0%	4,55
10	Le richieste di informazioni hanno ottenuto riscontri pronti ed esaurienti?	3	17	13	0	0	9,1%	51,5%	39,4%	0,0%	0,0%	4,61

Grafico docenti



INDICATORI	TARGET	RISULTATI 1° fase	RISULTATI 2° fase
Restituzione schede famiglie	>80%	63%	48,3%
Soddisfazione accessibilità ai servizi	>80%	82%+15%	81%+11%
Empatia e professionalità	>80%	87%+11%	
Comunicazione multimediale	>85%	64%+22%	64%+27%
Gestione degli spazi e delle attrezzature	>80%	51%+31%	//
Comunicazioni scuola-famiglia	>80%	69%+23%	73%+12%
Attuazione delle pari opportunità	>75%	82%+11%	82%+11%
Coinvolgimento nelle decisioni	>75%	86%+11%	//

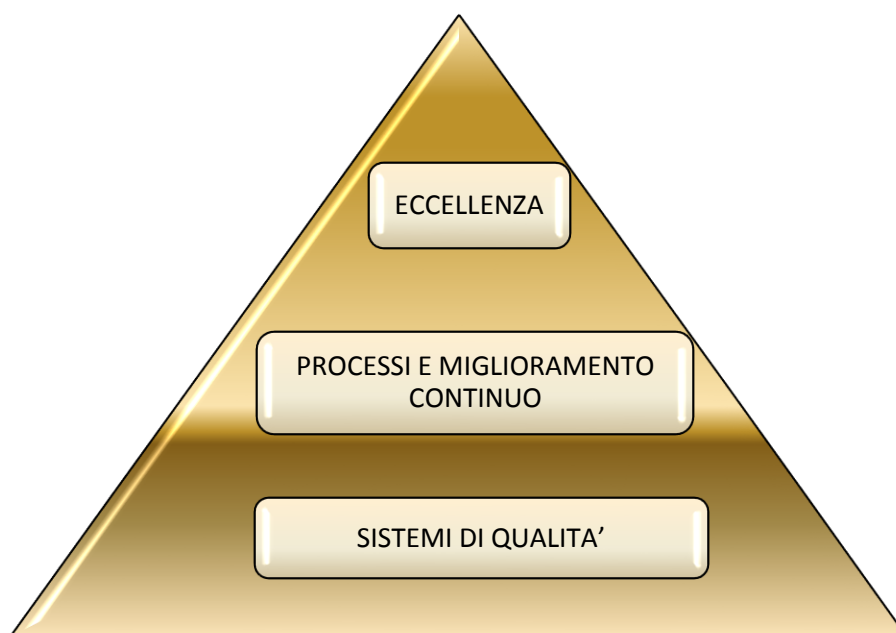
INDICATORI	TARGET	RISULTATI 1° fase	RISULTATI 2° fase
Restituzione schede docenti	>85%	83%	73,3%
Soddisfazione comunicazione interna	>85%	47%+44%	//
Relazioni interpersonali con il D.S.	>85%	54%+39%	//
Qualità dei servizi amministrativi	>85%	48%+48%	42%+42%
Formazione e occasione di crescita personale-professionale	>75%	62%+28%	//
Trasparenza decisionale	>75%	60%+27%	//

INDICATORI	TARGET	RISULTATI
Restituzione schede personale ATA	>85%	83%
Soddisfazione comunicazione interna	>85%	78,6%+21,4%
Relazioni interpersonali con il D.S.	>85%	86%+13%
Formazione e occasione di crescita personale-professionale	>75%	60%+20%
Trasparenza decisionale	>75%	46%+20%

INDICATORI	RISULTATI 1° fase	RISULTATI 2° fase
Restituzione schede alunni	92.2%	89.9%
Soddisfazione crescita culturale e personale		97%
Relazioni interpersonali	80.7%+14.7%	//
Utilizzo di locali e sussidi	63%+27%	66%+31%
Realizzazione iniziative progettate	//	91%+6.4%

Dalla misurazione dei risultati in relazione ai target prefissati, si rileva che

1. la cultura e la buona pratica dell'autovalutazione va ulteriormente implementata verso tutti i portatori d'interesse come azione propedeutica al miglioramento continuo delle performance dell'istituzione scolastica
2. l'accesso alle informazioni e la loro fruibilità devono essere assicurati a tutto il personale e all'utenza esterna anche in relazione ai cambiamenti interni della stessa organizzazione
3. bisogna garantire un utilizzo più efficace ed efficiente degli spazi e delle attrezzature, tenendo presente i bisogni e le aspettative dei discenti e delle famiglie
4. si avverte da parte dei docenti la necessità di migliorare l'organizzazione delle attività di recupero e sostegno per garantire a tutti i discenti uguali opportunità di crescita



Messina, 27 Giugno 2013

Il Gruppo di Miglioramento

De Pasquale Lucia

Catania Giuseppa

Libro Rosina

Noto Letizia

